

Données clés 2022

POLITIQUE ESG-CLIMAT

DE SPIRICA

Avril 2023



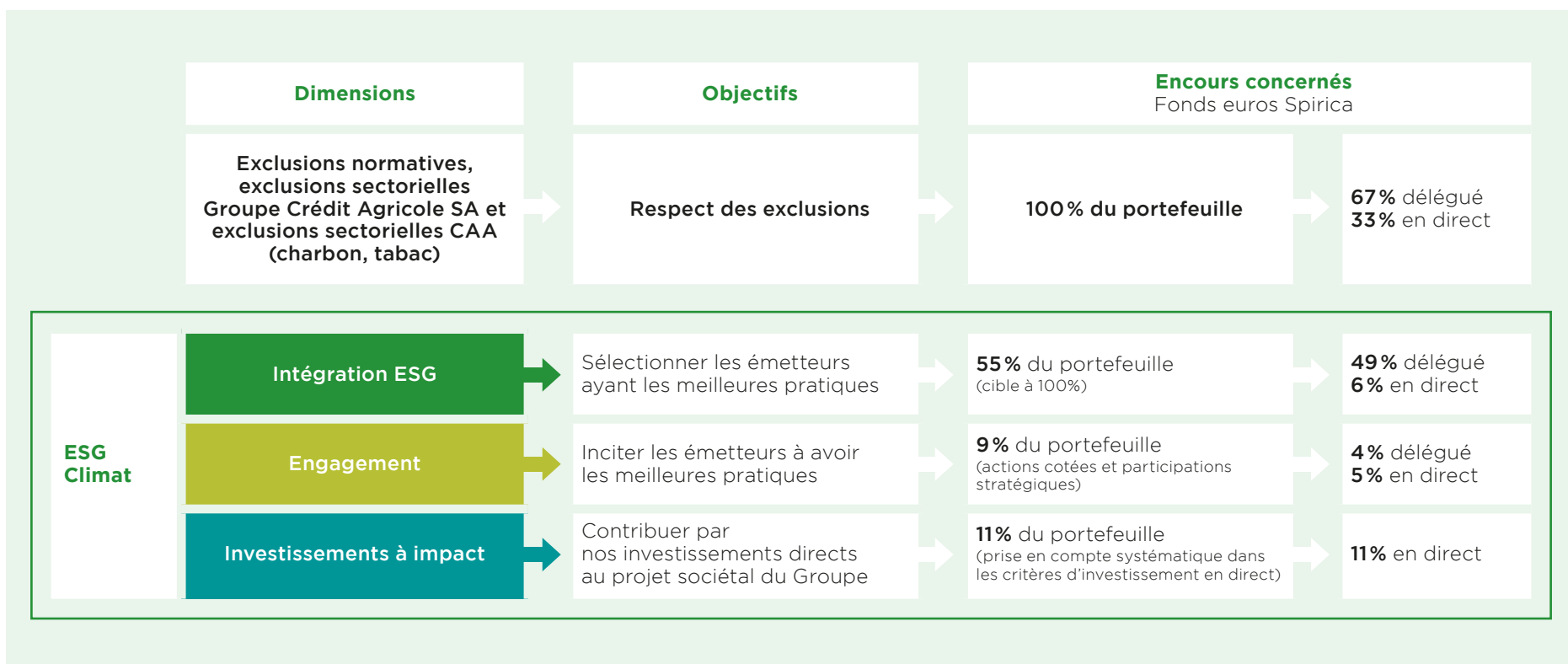


▶▶ SOMMAIRE

▶	Process d'implémentation ESG	2
▶	Intégration ESG	3
▶	Bilan 2022	4
▶	Objectifs 2025	5
▶	Mix énergétique	6

► Process d'implémentation ESG

GROUPE CAA ➔ 354 MD€ D'ENCOURS (VM*) :
272 MD€ FONDS PROPRES ET EUROS + 82 MD€ UC
SPIRICA ➔ 6,3 MD€ FONDS EUROS + 6,1 MD€ UC



* Valeur de marché

INTÉGRATION PROGRESSIVE DU FILTRE ESG SUR LES 6,3 MD€ (VM*) DE SPIRICA (FONDS EUROS)

Application du filtre ESG CAA sur le coté

49%

- ▶ Corporates Financières
- ▶ Souverains et assimilés
- ▶ Supranationales & Agences
- ▶ Actions cotées détenues en direct (actions, infrastructures, foncières)

Analyse interne ESG sur le non coté en 2022

6%

Actifs détenus en direct :

- ▶ Private Equity
- ▶ Infrastructure
- ▶ Immobilier (prise en compte des certifications)

Travaux en cours

45%

- ▶ Fonds dédiés taux et actions
- ▶ Fonds Private Equity/Infrastructure (fonds de fonds)
- ▶ Immobilier (y.c non certifié)
- ▶ Trésorerie
- ▶ Autres fonds ouverts (hors groupe)

* Valeur de marché

Bilan 2022

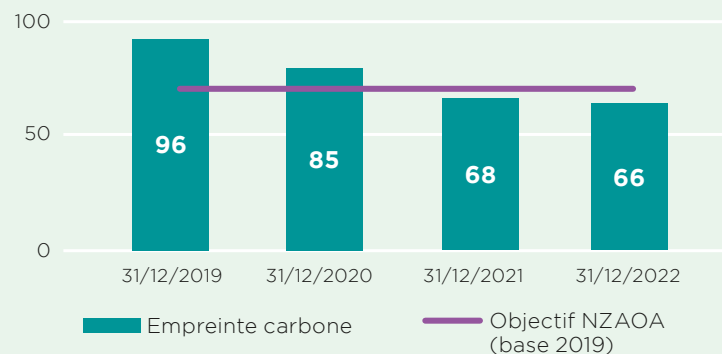


	Piliers	Thématiques	Réalisations 2022
Investissements à impact	E	Poursuite des investissements dans la transition énergétique pour contribuer à l'atteinte de la neutralité carbone de 2050.	<ul style="list-style-type: none"> ▶ Stock d'investissements de 191 M€ dans les Green Bonds / 7 M€ dans les Social Bonds / 50 M€ dans les Sustainable Bonds (via le mandat Amundi, non pris en compte dans les % affichés page 2). ▶ Définition d'une politique de sortie du charbon. ▶ Plus de 19% de l'actif total des expositions sur des activités économiques éligibles à la taxonomie. ▶ Adhésion à la Net Zero Insurer Alliance au travers de l'adhésion du groupe.
		Actifs immobiliers avec les plus hauts niveaux de certifications environnementales (construction, rénovation, exploitation).	<ul style="list-style-type: none"> ▶ Immobilier physique géré en direct : taux de certification de 50% représentant 321 M€ en valeur d'expertise.
		Prise en compte de la biodiversité.	<ul style="list-style-type: none"> ▶ Calcul d'une empreinte de la biodiversité sur nos portefeuilles (couverture de 50% du portefeuille). ▶ Identification et analyse des risques liés à la biodiversité.
Engagement	S	Favoriser le développement durable des territoires.	<ul style="list-style-type: none"> ▶ Restructurations de quartiers de ville intégrant des commerces, loisirs, services et bureaux avec les opérations « cœur de ville » (Clichy). ▶ Développement des logements à loyer accessible dans des quartiers attractifs (transports, commerces, équipements,..) (Fonds FLI).
		G	Engagement dans les conseils d'administration axé sur le respect des codes de gouvernance de référence.
			Engagement sur des thématiques ESG au travers de la politique de vote et d'un dialogue avec les entreprises.

SUIVI DES ENGAGEMENTS ACTUELS DU GROUPE CAA

- **BAISSER DE 25% L'EMPREINTE CARBONE (PAR MILLION D'EURO INVESTI) DE SON PORTEFEUILLE D'INVESTISSEMENT COTÉ EN ACTIONS ET OBLIGATIONS CORPORATES.**
- **UNE TRAJECTOIRE DE CONTRIBUTION AU FINANCEMENT DE LA CAPACITÉ DE PRODUCTION DES INSTALLATIONS D'ÉNERGIES RENOUVELABLES EN LIGNE POUR ATTEINDRE 14 GW À HORIZON 2025⁽¹⁾.**

► Empreinte carbone du portefeuille Corporate et actions cotées (tCO₂/M€ investis)

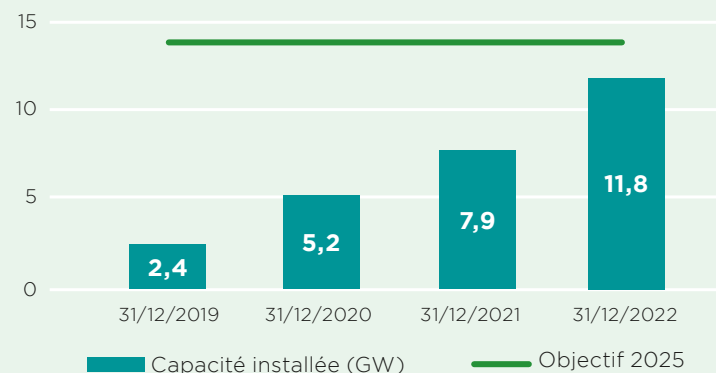


Depuis 2019, l'empreinte carbone de nos investissements (scopes 1+2) a baissé de 29%.

Pour Spirica, l'empreinte Carbone du portefeuille sur les scopes 1 et 2 en 2022 est de 85 tCO₂/M€. En comparaison l'indice CAC40 est de 98 tCO₂/M€ investis.

(1) Sur une base de 100% de détention

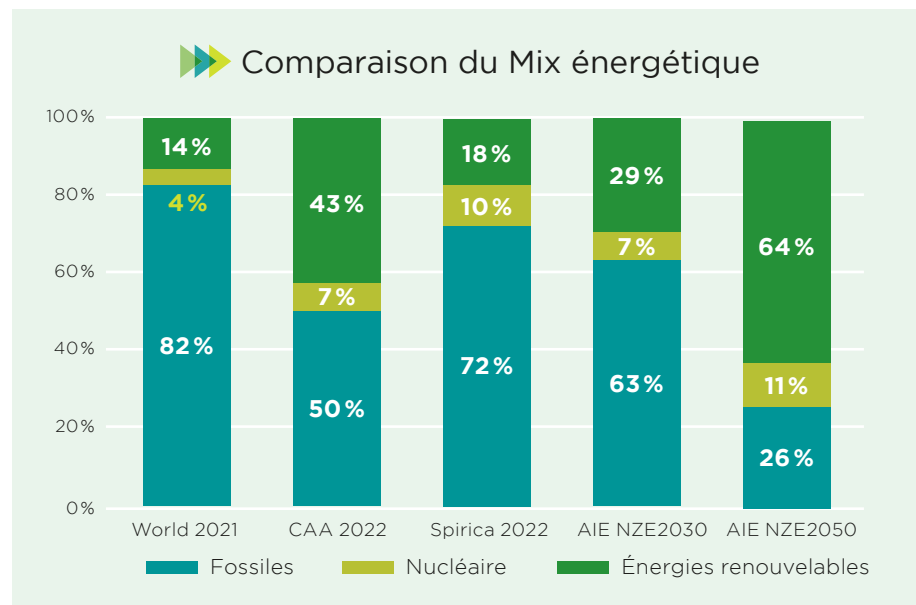
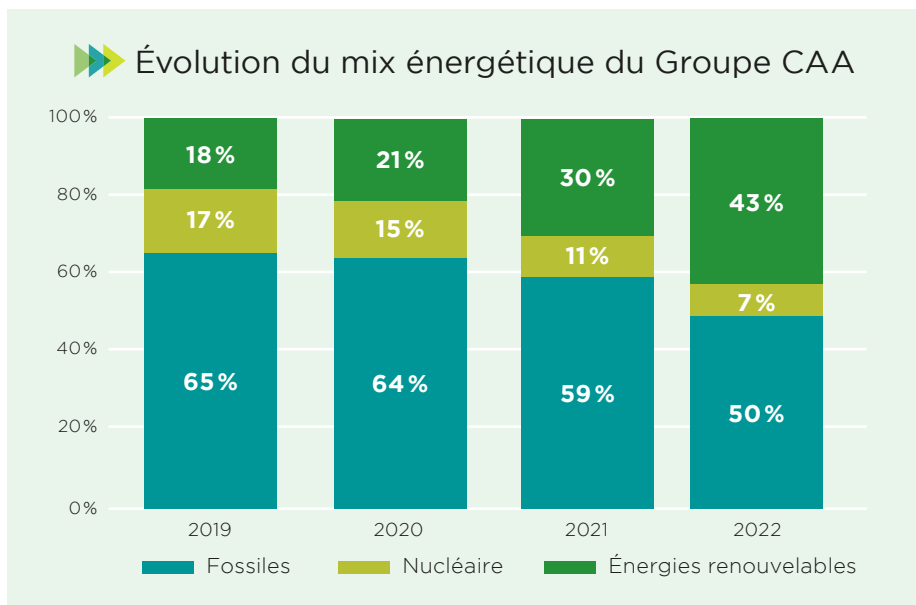
► Capacité de production en énergies vertes (GW)⁽¹⁾



En 2022, nos investissements ont contribué à financer une capacité de production totale de 11,8 GW d'énergies renouvelables⁽¹⁾.

UN MIX ÉNERGÉTIQUE POUR LE GROUPE CAA EN CONSTANTE AMÉLIORATION ET ALIGNÉ AVEC LES SCÉNARIOS MONDIAUX

► EN 2022, LES INVESTISSEMENTS DANS LES ÉNERGÉTICIENS PRIS EN COMPTE DANS LE CALCUL DU MIX ÉNERGÉTIQUE REPRÉSENTENT 13,3 MD€, SOIT 4,8% DU PORTEFEUILLE GLOBAL.



En 2022, pour Spirica les investissements pris en compte dans le calcul du Mix énergétique représentent 248 M€, soit 3,9% du portefeuille global de Spirica.