

PROFIL 2016 

CACI

Notre métier, vous protéger,
vous et vos projets



CACI (CRÉDIT AGRICOLE CREDITOR INSURANCE), LA FILIALE DU GROUPE CRÉDIT AGRICOLE ASSURANCES SPÉCIALISÉE EN ASSURANCE DES EMPRUNTEURS (ADE), est un acteur de premier plan en France et en Europe, avec une trentaine de partenaires dans 6 pays.

Depuis sa création en 2008, Caci développe son activité en partenariat avec la Banque de proximité et les Sociétés de Financement Spécialisées.

Caci propose aujourd'hui une gamme complète de produits destinés à répondre aux besoins de ses clients et de ses partenaires en termes de « Protection financière ».

CLASSEMENT (fin 2016)



2^e

ACTEUR DE
L'ASSURANCE
DES EMPRUNTEURS
(ADE) EN FRANCE

Source : Étude Jasmin « L'assurance emprunteur en France » de 2015

NOTRE GOUVERNANCE

Michel Matthieu

Directeur général adjoint de Crédit Agricole S.A., Directeur général de LCL et Président du conseil d'administration de Caci



Henri Le Bihan

Directeur général de Caci



• COMITÉ EXÉCUTIF 30 avril 2017

Anne Arthaud

Directeur développement et marketing

David Atkinson

Directeur général adjoint

Arnaud Dufoort

Directeur du digital, des projets et de l'optimisation

André Fragnière

Directeur général adjoint

Hugues Hénin

Directeur développement Business international

Henri Le Bihan

Directeur général

Olivier Mélenec

Directeur des compagnies irlandaises

Tristan Palerm

Directeur technique

Philippe Rebout

Directeur Opérations

Mary Ryan

Directeur adjoint des compagnies irlandaises

Marc Vidal

Directeur financier

• CONSEIL D'ADMINISTRATION 30 avril 2017

Michel Mathieu

Directeur général adjoint de Crédit Agricole S.A., Directeur général de LCL et Président du conseil d'administration de Caci

CREDIT AGRICOLE ASSURANCES représentée par **Frédéric Thomas**

Directeur général de Crédit Agricole Assurances et de Predica

Xavier Musca

Directeur général délégué de Crédit Agricole S.A.

Philippe Dumont

Directeur général de Crédit Agricole Consumer Finance

Jean-Yves Carillet

Directeur général de la Caisse régionale Côtes d'Armor

Marc Oppenheim

Directeur Général de Crédit Agricole Immobilier

Bruno Moatti

Secrétaire général de Crédit Agricole Assurances et de Predica

CACI EN QUELQUES DATES

2008

CRÉATION DE CACI

2009

DÉPLOIEMENT DE L'OFFRE CACI DANS LE RÉSEAU LCL

2010

OUVERTURE DES SUCCURSALES EN ITALIE (LIBRE ÉTABLISSEMENT)

2013

DÉBUT DU DÉPLOIEMENT DE L'OFFRE CACI DANS QUATRE CAISSES RÉGIONALES

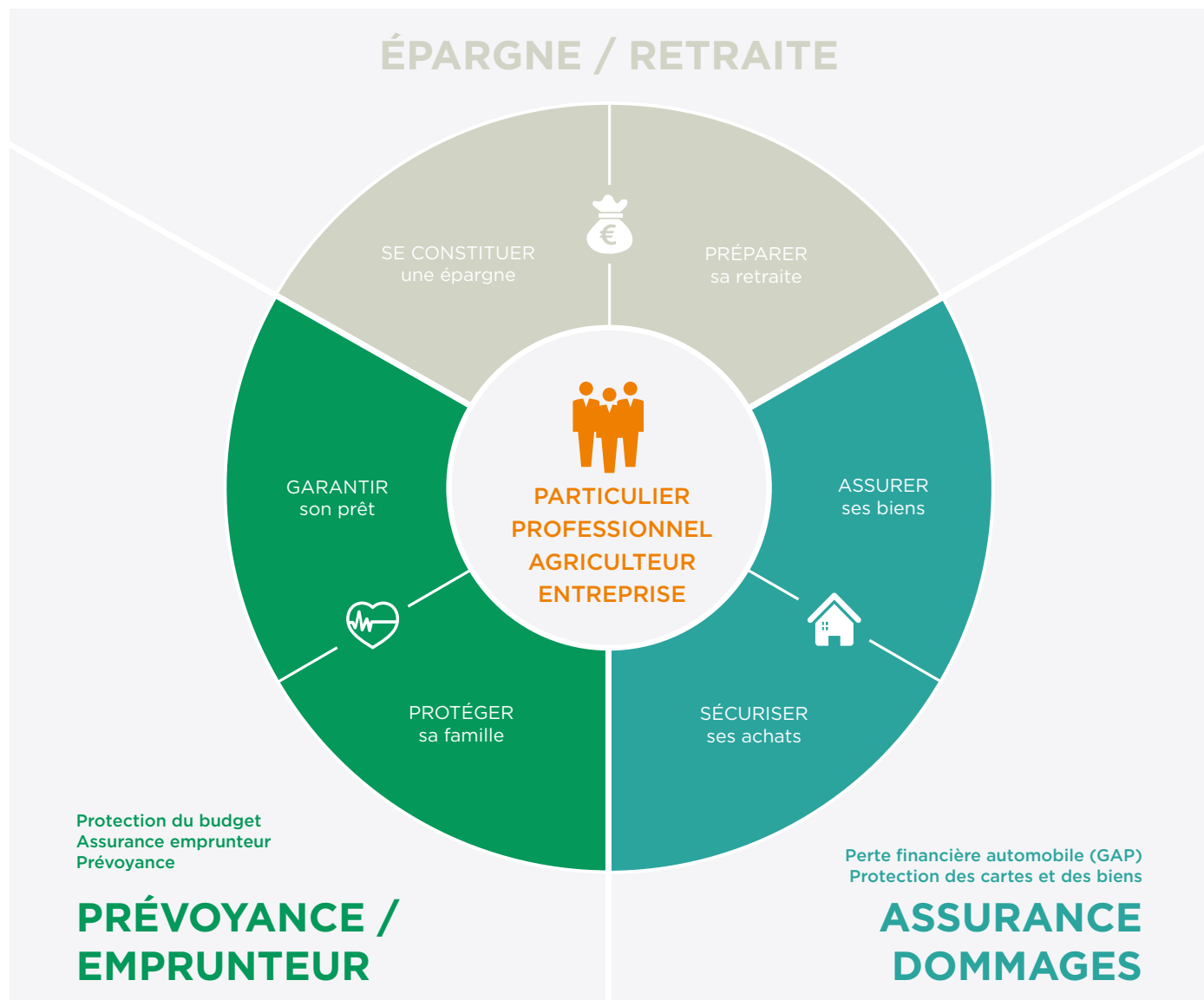
2014-2016

POURSUITE DU DÉPLOIEMENT DANS LES CAISSES RÉGIONALES

2016

CRÉATION D'UNE LIGNE MÉTIER ASSURANCE EMPRUNTEUR AU SEIN DU GROUPE CRÉDIT AGRICOLE ASSURANCES

NOS OFFRES



Caci propose une couverture de la plupart des engagements financiers de ses partenaires et de leurs clients finaux (échéances de crédit, factures, etc.) contre des risques tels que le décès, l'arrêt de travail ou le chômage

 **L'ASSURANCE DES EMPRUNTEURS (ADE) GARANTIT LE REMBOURSEMENT D'UN PRÊT EN CAS DE DÉCÈS, D'INCAPACITÉ, D'INVALIDITÉ, DE CHÔMAGE...**

 **LA PERTE FINANCIÈRE AUTOMOBILE** ou GAP (Guaranteed Automobile Protection) est un produit qui indemnise l'assuré en cas de perte financière résultant du vol ou de la destruction totale de son véhicule

 **LA PROTECTION DU BUDGET** permet à l'assuré de protéger son niveau de vie en cas de coups durs (invalidité, incapacité...)

 **LES PRODUITS DE PRÉVOYANCE** sont conçus pour protéger l'assuré et sa famille des conséquences financières d'un événement personnel grave (décès, hospitalisation, blessure...)

 **LA PROTECTION DES CARTES ET DES BIENS** assure :

- la carte et son utilisation
- les biens en cas de vol, dommage ou panne

NOS VALEURS

Caci a obtenu le Trophée RSE 2014 de la Relation client, qui récompense «les pratiques sociales et RH exemplaires», et a été élue «Best place to Work in Ireland 2015». Un label qui mesure le degré de confiance et de motivation des collaborateurs.

En 2013, Caci a obtenu le label RSE, renouvelé en 2016, qui récompense une gestion RH responsable à destination des populations directement concernées par la relation client.



Caci s'appuie sur un socle de valeurs et attitudes qui sont le reflet de notre culture d'entreprise et l'expression de nos engagements envers nos clients et nos partenaires.



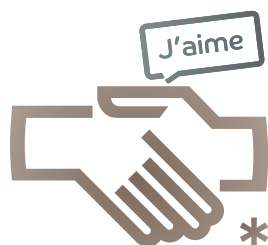
- **ENTREPRENDRE AVEC AGILITÉ**

Nous construisons des produits pour nos clients en nous fixant des objectifs ambitieux. Nous sommes pragmatiques, souples, capables de sortir des sentiers battus et de nous remettre en cause afin de nous améliorer.



- **CULTIVER NOTRE GOÛT DES AUTRES**

Nous privilégions la convivialité. Nos relations sont faites de simplicité et de spontanéité.



- **RÉUSSIR ENSEMBLE**

Notre esprit d'équipe se caractérise par la recherche de la meilleure synergie entre les expertises où qu'elles soient : dans les différentes fonctions, sur les différents sites ou chez nos partenaires.

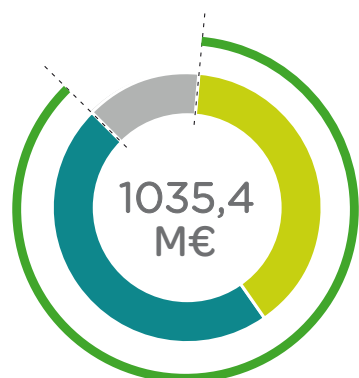


- **PENSER CLIENTS**

Nous sommes animés par l'esprit de service. Proactifs et innovants, nous cherchons à anticiper les besoins de nos clients. Notre relation client est fondée sur le professionnalisme et l'empathie.

NOS CHIFFRES CLÉS

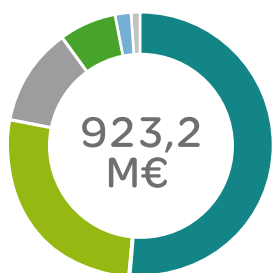
PRIMES TOTALES



- 45,8 % ADE* France
 - 43,4 % ADE* International
 - 10,8 % Autres produits
- } 923,2 M€

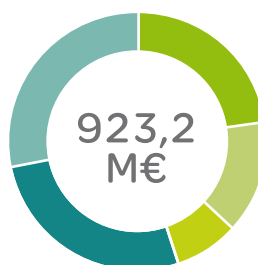
*ADE : Assurance des Emprunteurs

PRIMES ADE PAR PAYS



- 51 % France
- 29 % Italie
- 10 % Pologne
- 7 % Allemagne
- 2 % Portugal
- 1 % Espagne

PRIMES ADE PAR SECTEUR D'ACTIVITÉ



- 28 % Banque de détail en France
- 27 % Banque de détail à l'international
- 23 % Crédit à la consommation France
- 14 % Crédit à la consommation à l'international
- 8 % Captives automobiles

NOS CHIFFRES (à fin 2016)



1 035,4 M€
de chiffre d'affaires



329
collaborateurs
(CDI uniquement)



~30
partenaires



6
pays

NOTRE PRÉSENCE EN EUROPE

• NOTRE ORGANISATION

LE SIÈGE DE CACI HOLDING
Paris

LES COMPAGNIES D'ASSURANCE
Dublin et Lille

DES SUCCURSALES
Milan et Paris

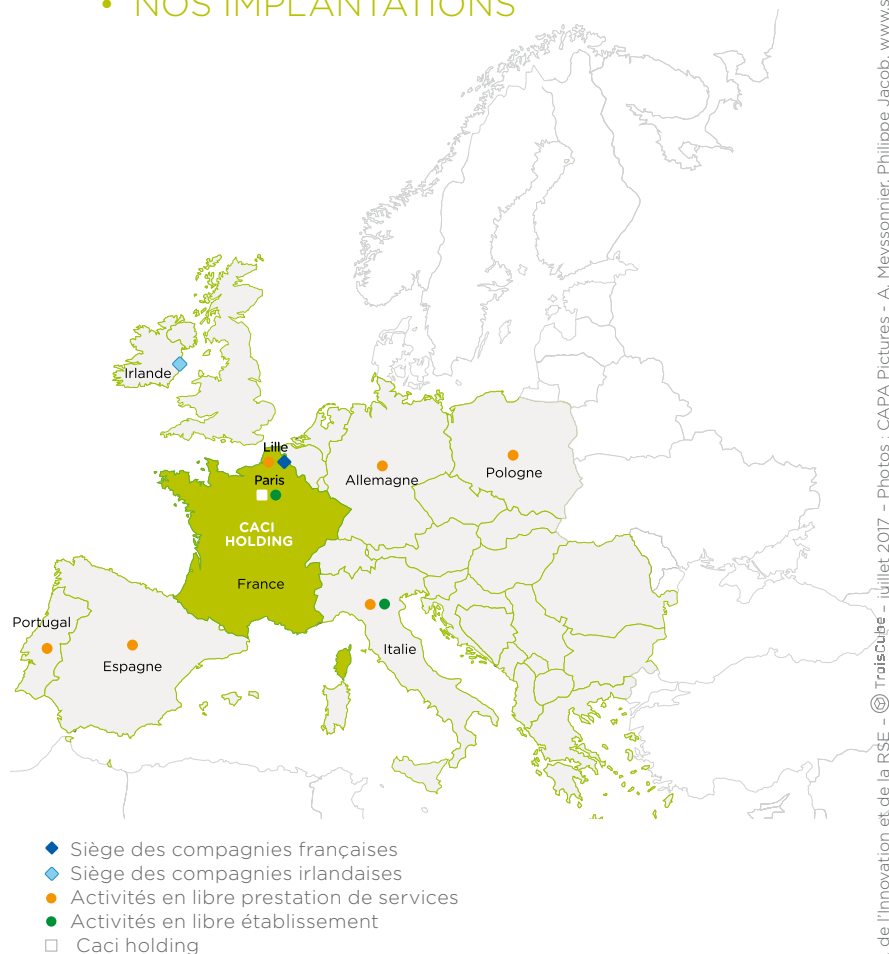
DES ÉQUIPES RÉPARTIES
sur 4 sites

DEUX PLATES-FORMES INDUSTRIELLES
DE GESTION :

LILLE : une plate-forme de gestion des contrats et des sinistres, notamment pour les partenariats LCL et Caisses régionales du Crédit Agricole

DUBLIN : une plate-forme de gestion paneuropéenne pour nos partenaires en Libre Prestation de Services. Le principe de la LPS permet à une compagnie d'assurance agréée dans un État membre de l'Union européenne d'offrir ses services dans tous les États de l'Union depuis son siège social sans implantation locale.

• NOS IMPLANTATIONS



• FORME JURIDIQUE DE CACI ET SIÈGE SOCIAL

16-18, boulevard de Vaugirard
75015 Paris
SA au capital de 84 452 080 euros
385 254 297 RCS Paris

CACI EST UNE COMPAGNIE DU

GROUPE CRÉDIT AGRICOLE ASSURANCES

1^{er} BANCASSUREUR* EN EUROPE ET 1^{er} GROUPE D'ASSURANCE EN FRANCE**

30,8 MILLIARDS D'EUROS DE CHIFFRE D'AFFAIRES

269 MILLIARDS D'EUROS D'ENCOURS ASSURANCE VIE

4 200 COLLABORATEURS

(au 31/12/2016 norme IFRS) *en termes de chiffre d'affaires 2016 **en termes de chiffre d'affaires 2015

RETROUVEZ L'ACTUALITÉ DE CRÉDIT AGRICOLE ASSURANCES
SUR CA-ASSURANCES.COM ET LES RÉSEAUX SOCIAUX



twitter.com/
CA_Assurances

 CRÉDIT AGRICOLE
ASSURANCES