

PROFIL 2021

PREDICA

Notre métier, vous protéger,
vous et vos proches



PREDICA, FILIALE DU GROUPE CRÉDIT AGRICOLE ASSURANCES, est le 1^{er} assureur vie en France.

Cette position s'appuie sur la force du modèle de bancassurance et la puissance de nos réseaux partenaires, au premier rang desquels, les Caisses régionales du Crédit Agricole et LCL.

Notre leadership est porté par une offre d'assurances adaptée aux besoins de protection de nos clients et de leurs proches à chaque moment de leur vie.

Depuis 30 ans, Predica s'adapte avec succès à son environnement. La compagnie se mobilise aujourd'hui au service des clients du groupe Crédit Agricole pour élaborer des solutions d'assurances répondant à des enjeux sociétaux majeurs, tels que la retraite et la dépendance.

* Source : L'argus de l'assurance du 23/12/2021 - Comptes 2021 : les Tops 20 France (résultats 2020).

** Source : L'argus de l'assurance du 20/04/2022 - Classement bancassurance 2022 : les résultats par marché.

*** Source : L'argus de l'assurance 20/04/2022 - Classement de la prévoyance 2022.

NOS CLASSEMENTS



1^{er} ASSUREUR
DE PERSONNES
À FIN 2020*



1^{er} BANCASSUREUR VIE
EN FRANCE
À FIN 2021**



1^{er} EN PRÉVOYANCE
INDIVIDUELLE
À FIN 2021***

NOTRE GOUVERNANCE



• CONSEIL D'ADMINISTRATION 1^{er} novembre 2022

José Santucci

Président du Conseil d'administration
Directeur général de la Caisse régionale Provence Côte d'Azur

Olivier Gavalda

Représentant permanent de Crédit Agricole S.A., Administratrice et Vice-Présidente de Predica, Directeur général délégué de Crédit Agricole S.A., en charge de la Banque Universelle

Philippe Chatain

Administrateur
Directeur général de la Caisse régionale de Touraine-Poitou

Catherine Galvez

Représentante permanente de SACAM Participations
Directrice générale de la Caisse régionale Charente Périgord

Nicolas Denis

Administrateur
Directeur général de la Caisse régionale de Normandie Seine

Paul Foubert

Administrateur
Directeur du Pilotage Financier de Crédit Agricole S.A.

Michel Ganzin

Administrateur
Directeur général adjoint de Crédit Agricole S.A., en charge du Pôle Projet de Groupe

Isabelle Job-Bazille

Administratrice
Directrice du Pôle études économiques groupe de Crédit Agricole S.A.

Clotilde L'Angevin

Administratrice
Directrice de la communication financière, Crédit Agricole S.A.

Murielle Lemoine

Administratrice indépendante
Membre du comité d'audit

Laure Lesme - Berthomieux

Administratrice
Directrice générale de la CRCA Nord Est

Michel Mathieu

Représentant permanent de LCL
Directeur général de LCL

Arnaud Bodolec

Administrateur
Président de la Caisse régionale Centre Loire

CENSEURS

Grégory Erphelin

Directeur général de la FNCA

Valérie Baudson

Directrice générale adjointe de Crédit Agricole S.A.
Directrice générale d'Amundi

• DIRIGEANTS EFFECTIFS ET FONCTIONS CLES 1^{er} octobre 2022

Philippe Dumont

Directeur général de Predica et de Crédit Agricole Assurances

Clément Michaud

Second dirigeant effectif

CONFORMITÉ

Sébastien Garnier

RISQUES

Olivier Lozach

AUDIT

Aurélia Alran

FONCTION ACTUARIELLE

Laure Battistelli

NOTRE ACTIVITÉ

NOTRE MISSION

- Protéger utilement les clients du groupe Crédit Agricole avec une offre d'assurance vie, de retraite et de prévoyance adaptée à leurs besoins tout au long de leur vie.

NOS ATOUTS

- Un modèle de bancassurance fortement intégré à ses réseaux, socle de sa croissance.
- Une gamme de produits d'épargne et de prévoyance simple et performante.
- Un contributeur essentiel à l'atteinte des ambitions du projet de groupe en matière de santé et de retraite.

NOS ACTIONS ET FAITS MARQUANTS EN 2021

- Poursuite du déploiement des assurances collectives santé et prévoyance à destination des PME, ETI et grandes entreprises : L'activité d'assurances collectives enregistre un chiffre d'affaires de 361 millions d'euros en 2021. Le nombre de personnes couvertes a progressé d'environ 17 000 bénéficiaires en un an.
- Plus forte collecte brute en UC de l'histoire avec 58,5 Md€ et le 2^e taux d'UC de l'histoire (38,7% en 2021, contre 34% en 2020).
- Belle dynamique en prévoyance avec une hausse des cotisations de l'ordre de 8%, avec une nette reprise en assurance obsèques (+19% d'affaires nouvelles en 2021), marché le plus impacté par la crise (- 25% d'affaires nouvelles en 2020).
- Predica continue d'intégrer régulièrement des fonds d'investissement responsable et a même intégré en 2022 des Supports à Formule (SAF) « responsables », **qu'il s'agisse de Sélection Euro Environnement, Impact Transition by CA** ou encore de Sélection Euro Climat ou Impact Sociétal by CA portant sur un encours de 237 millions d'euros de collecte en 3 campagnes UCO.
- La collecte totale sur les PER individuels assurance a également poursuivi sa dynamique chez Predica et s'est élevée à 1,09 Md€, répartie entre 0,53 Md€ de nouveaux contrats et 0,56 Md€ de transferts.
- 44,7% de cette collecte brute ont été investis en unités de compte. En nombre de contrats, cela représente 83 094 nouveaux PER sur la seule année 2021 (62 063 nouveaux contrats et 21 031 transferts).

NOS CHIFFRES (à fin 2021)



273 milliards d'euros
d'encours de contrats gérés



14,7 % de part
de marché
en encours
en France



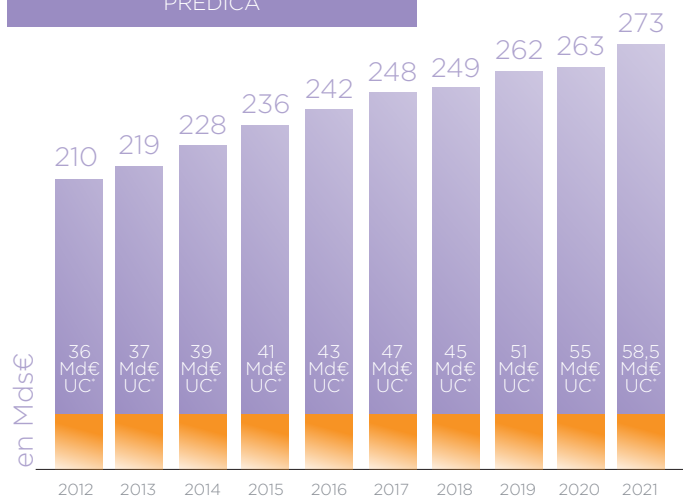
13,3 millions
de contrats
(hors assurance emprunteurs)



90 % de clients satisfaits
de nos prestations*
(assurance vie et prévoyance)

*6 000 clients ayant répondu à une enquête téléphonique annuelle en 2021

ÉVOLUTION DES ENCOURS DE PREDICA



*UC : unités de compte

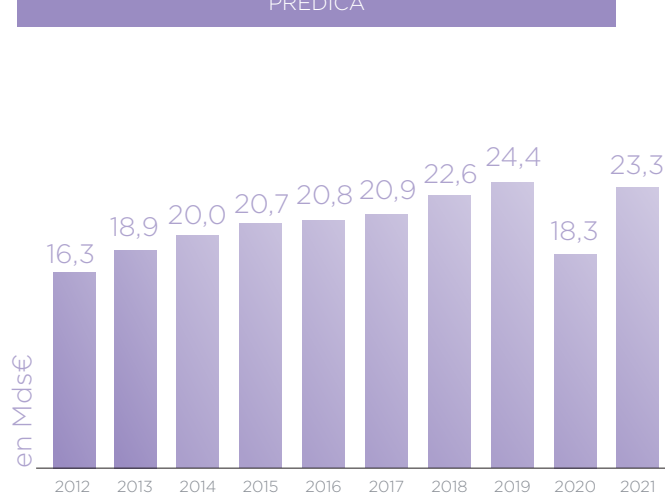
Epargne-Retraite décembre 2021 :

Encours : 273 Mds€ (dont 58,5 Mds en UC)

Collecte : 20,2 Mds€

Nombre de contrats : 8,4 millions

ÉVOLUTION DU CHIFFRE D'AFFAIRES ANNUEL DE PREDICA



Prévoyance décembre 2021 :

Cotisations : 3 100 M€

Nombre de contrats : 4,9 millions

(hors assurance emprunteurs)

NOS PERSPECTIVES 2022

Predica met tout en oeuvre pour « faire du Crédit Agricole l'assureur préféré de ses clients » et ainsi participer à l'ambition que s'est fixé Crédit Agricole Assurances.

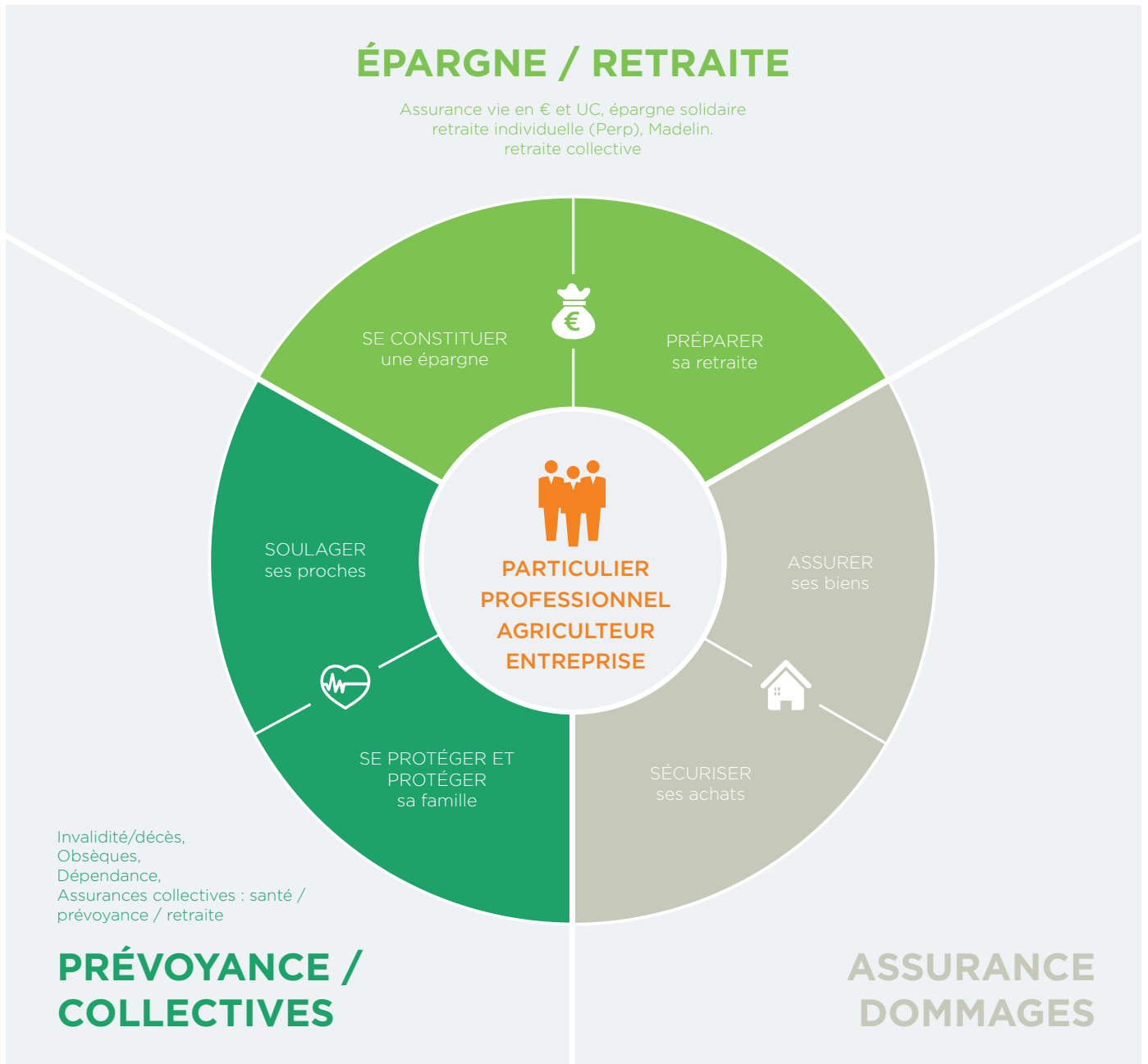
- Adaptation du modèle économique de l'entreprise **dans un contexte de forte inflation**, que ce soit en termes d'offre et d'accompagnement de la distribution qu'en termes de politique d'investissements.
- Participation active au projet d'entreprise visant à accroître l'efficacité opérationnelle et à se développer au service des clients.
- Poursuivre la prise en compte des démarches RSE pour agir en tant qu'assureur responsable.
- Poursuite de la montée en puissance sur le marché des assurances collectives santé, prévoyance et retraite.

LA RECONNAISSANCE DE NOS PRODUITS

6 contrats assurés par Predica et distribués par le Crédit Agricole ou LCL ont reçu des récompenses :

- | | | |
|------------------------|------------|--------------------|
| • Floriane 2 | • LCL Vie | • Floriane 2 |
| • Predissime 9 série 2 | • Floripro | • Espace Liberté 3 |

NOS OFFRES



ÉPARGNE, TRANSMISSION D'UN CAPITAL OU FINANCEMENT D'UN PROJET

Anticiper des projets d'ordre privé ou professionnel exigeant des ressources financières, mettre sa famille à l'abri de toute précarité et préparer l'avenir de ses enfants.

PRÉPARATION DE SA RETRAITE

Fournir des solutions adaptées à ses besoins et à ses revenus pour s'assurer une situation confortable au moment de la retraite.

FINANCEMENT DE SES OBSÈQUES

Régler la question de ses obsèques pour garder l'esprit libre et soulager ses proches.

PROTECTION DE SA FAMILLE EN CAS DE DÉCÈS

Anticiper pour mettre ses proches à l'abri de difficultés financières en cas de décès.

PERTE D'AUTONOMIE

Garantir un équilibre budgétaire dans la vie quotidienne, pour soi et sa famille, en cas de situation de dépendance.

OFFRES PROPOSÉES AUX ENTREPRISES

Proposer à leurs salariés des solutions de retraite collective, leur faire bénéficier d'assurances collectives santé et prévoyance.

NOTRE PRÉSENCE

• NOS PARTENAIRES

39 Caisses régionales du Crédit Agricole :

près de 7000 agences en France

LCL : un réseau de près de 1700 en France

UAF Life Patrimoine : des partenariats signés avec des conseillers en gestion de patrimoine indépendants

• NOS CLIENTS

- Particuliers
- Professionnels
- Agriculteurs
- Entreprises

• SIÈGE SOCIAL ET FORME JURIDIQUE

16-18 boulevard de Vaugirard
75015 Paris
SA au capital de 1 029 934 935 euros



PREDICA EST UNE COMPAGNIE DU
GROUPE CRÉDIT AGRICOLE ASSURANCES

1^{er} BANCASSUREUR EN EUROPE* ET **1^{er} GROUPE D'ASSURANCE EN FRANCE****

36,5 MILLIARDS D'EUROS DE CHIFFRE D'AFFAIRES

323 MILLIARDS D'EUROS D'ENCOURS ASSURANCE VIE

5 300 COLLABORATEURS

*Source interne CAA, données à fin 2020. Crédit Agricole Assurances est qualifié de bancassureur en raison de son appartenance au groupe Crédit Agricole, dont les réseaux de distribution bancaires commercialisent les produits d'assurance.

**Source : L'Argus de l'assurance du 23 décembre 2021, données à fin 2020.

RETROUVEZ L'ACTUALITÉ DE CRÉDIT AGRICOLE ASSURANCES
SUR [CA-ASSURANCES.COM](https://ca-assurances.com) ET LES RÉSEAUX SOCIAUX



[twitter.com/
CA_Assurances](https://twitter.com/CA_Assurances)

