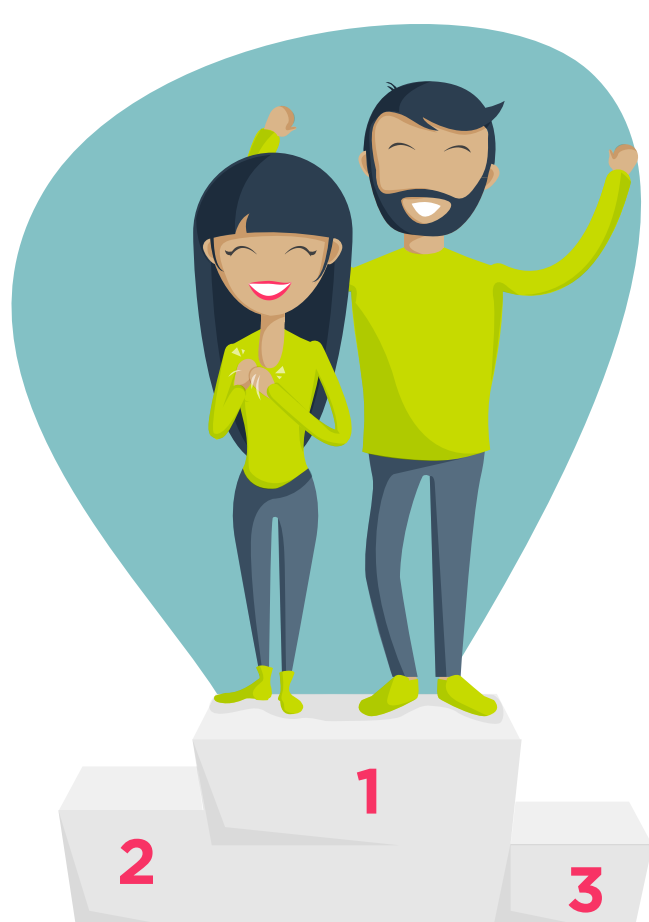


# CHIFFRES CLÉS

## CRÉDIT AGRICOLE ASSURANCES

# 2019



**1<sup>er</sup>** ASSUREUR  
EN FRANCE \*

DONNÉES  
EN NORMES  
IFRS



**37 MDS €**

CHIFFRE D'AFFAIRES CONSOLIDÉ  
DONT 19,7% RÉALISÉ À L'INTERNATIONAL  
**+ 10%** PAR RAPPORT À FIN 2018

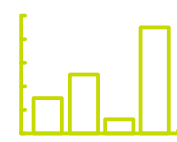
**1,5 MDS €**

RNPG CRÉDIT AGRICOLE  
ASSURANCES \*\*



**263%**

DE RATIO PRUDENTIEL SOLVABILITÉ 2  
AU 31 DÉCEMBRE 2019 \*\*\*



**4 700**  
COLLABORATEURS



**28,5 MDS €**

DE CHIFFRE D'AFFAIRES EN ÉPARGNE/RETRAITE  
EN HAUSSE DE **11%**



**304,2 MDS €**

D'ENCOURS

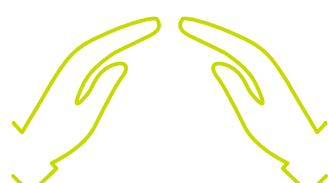
PART DES UNITÉS DE COMPTE :

**22,8%** EN HAUSSE DE **1,8 POINT**



**4 MDS €**

DE CHIFFRE D'AFFAIRES  
EN PRÉVOYANCE/EMPRUNTEUR/  
COLLECTIVES EN HAUSSE DE **9%**



**4,5 MDS €**

DE CHIFFRE D'AFFAIRES  
EN ASSURANCES DOMMAGES

EN HAUSSE DE **8%**



**14 MILLIONS**

DE CONTRATS EN PORTEFEUILLE  
EN DOMMAGES  
(FRANCE ET INTERNATIONAL)

SOIT UNE HAUSSE DE **5%**

\* Source : L'Argus de l'assurance spécial comptes de décembre 2019. Classement établi sur la base des résultats 2018.

\*\* La contribution au résultat net part du groupe de Crédit Agricole S.A. s'élève à 1 329 millions d'euros. L'écart avec le résultat net part du groupe de Crédit Agricole Assurances provient essentiellement d'un retraitement analytique affectant le coût de la garantie Switch au métier Assurances (impact net d'environ 200 millions d'euros).

\*\*\* La prise en compte des nouvelles règles d'intégration de la PPE représente un gain de 75 points.



ASSURANCES

mars 2020 uni\_médias