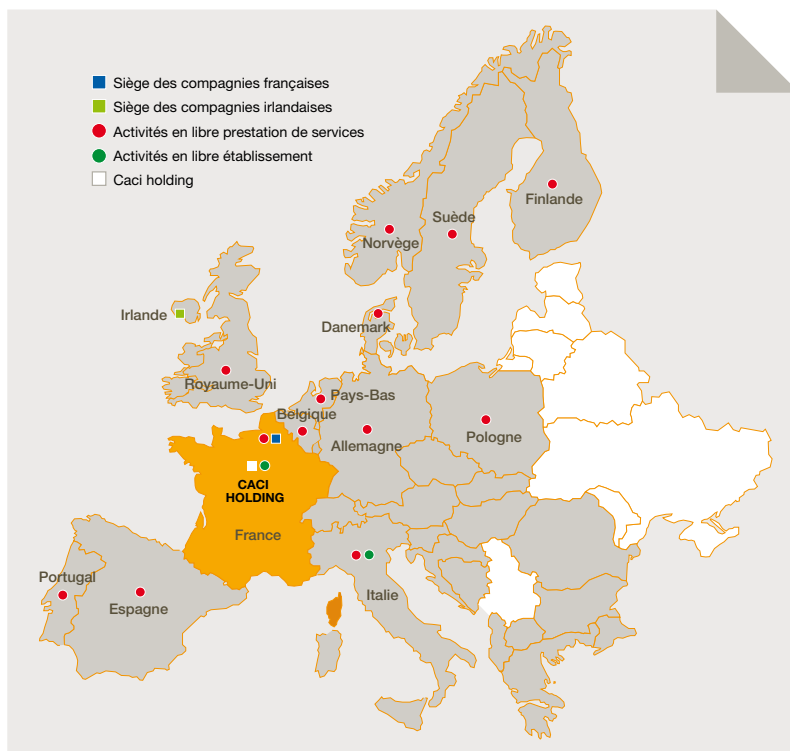


Notre métier, l'assurance emprunteur

Caci, la filiale du groupe Crédit Agricole Assurances spécialisée en assurance des emprunteurs (ADE), est aujourd'hui un acteur de premier plan en France et en Europe, avec 42 partenaires présents dans 14 pays. Forte de son succès auprès de ses partenaires historiques – les établissements de crédit à la consommation – Caci a su étendre son savoir-faire aux banques de détail et mettre en place des partenariats paneuropéens. En matière d'offre, Caci développe aujourd'hui activement des produits de « Protection Financière », complémentaires à l'Assurance Emprunteur. Cette dynamique est portée par une expertise opérationnelle avérée.

NOTRE ORGANISATION

- Le siège de Caci Holding à Paris
- Les compagnies d'assurance à Dublin et à Lille
- Des succursales à Milan et à Paris
- Des équipes réparties sur plusieurs implantations
- Deux plates-formes industrielles de gestion :
 - Lille : une plate-forme de gestion des contrats et des sinistres pour les partenariats Finaref et LCL
 - Dublin : une plate-forme de gestion paneuropéenne pour nos partenaires en Libre Prestation de Service (le principe de la LPS permet à une compagnie d'assurance agréée dans un État membre de l'Union européenne d'offrir ses services dans tous les États de l'Union sans devoir y être établie)
- Des équipes « métiers » spécialisées et dédiées au développement de Caci



3^e

ACTEUR DE L'ASSURANCE
EMPRUNTEUR EN FRANCE

4^e

SPÉCIALISTE EUROPÉEN
SUR LE MARCHÉ
DE L'ASSURANCE
EMPRUNTEUR

CACI

NOS DIRIGEANTS

COMITÉ EXÉCUTIF

Au 1^{er} mai 2011



Yves Nanquette
Président du Conseil
d'administration de Caci,
Directeur général de LCL

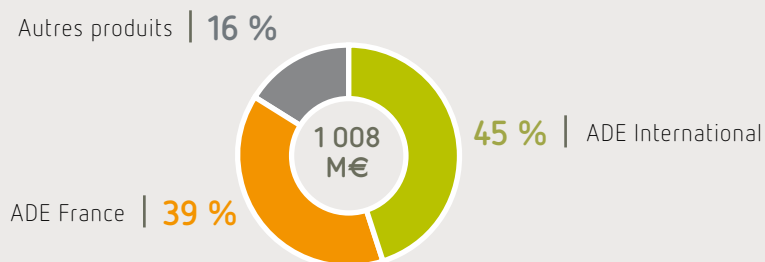


De gauche à droite

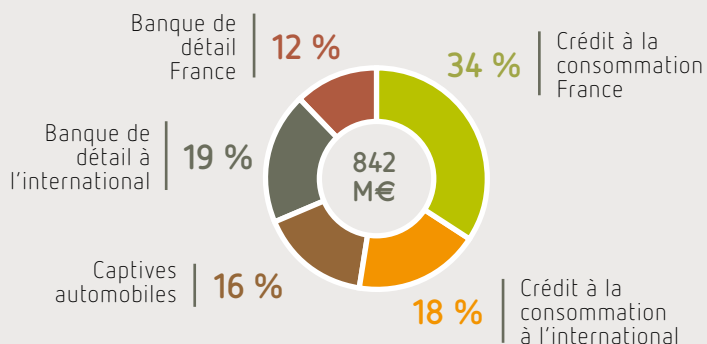
Marc Vidal, Directeur financier. **Henri Le Bihan**, Directeur général. **Alain Roussel**, Directeur développement et marketing. **Jean-Pierre Paumier**, Directeur des compagnies irlandaises. **Hugues Hénin**, Directeur Italie, responsable du développement Italie, Espagne, Allemagne. **David Atkinson**, Directeur des opérations.

NOS CHIFFRES CLÉS 2010

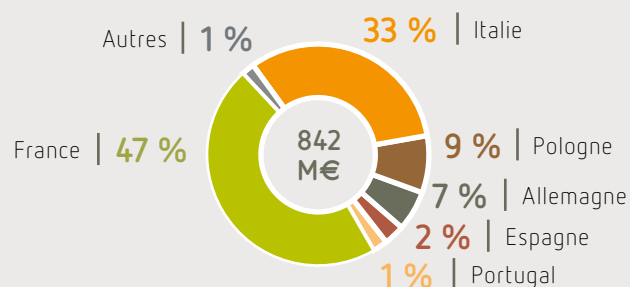
Primes totales



Primes ADE par secteur d'activité

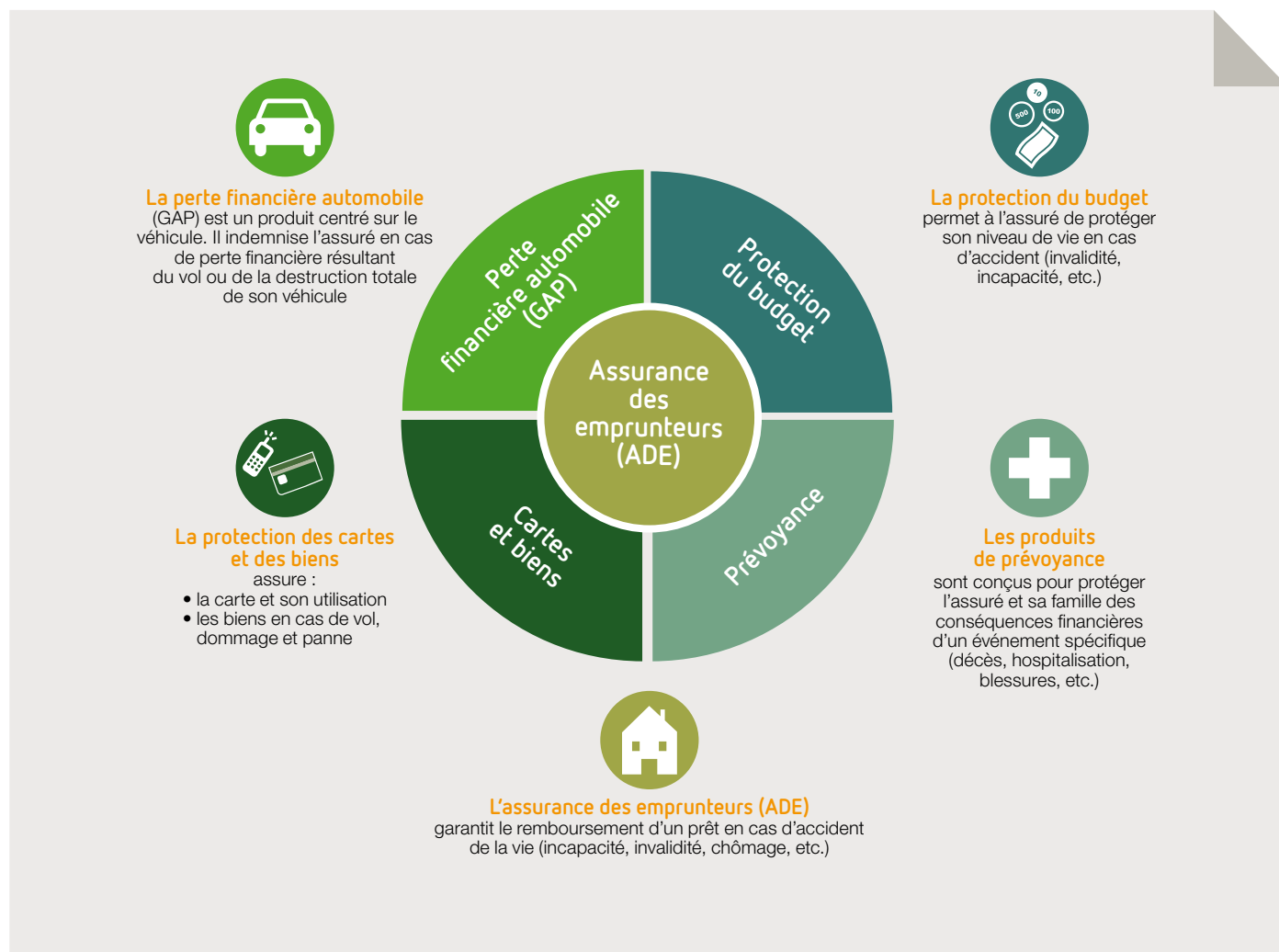


Primes ADE par pays



NOTRE GAMME DE PRODUITS

Caci propose une couverture des divers engagements financiers de ses partenaires et de leurs clients finaux (échéances de crédit, factures, etc.) ainsi que des risques de type décès, arrêt de travail, chômage :



Caci en trois dates

À fin 2010

2008

CRÉATION DE CACI

2009

DÉPLOIEMENT DE L'OFFRE
CACI AUPRÈS DU RÉSEAU LCL

2010

OUVERTURE
DES SUCCURSALES EN ITALIE

Caci en trois chiffres

À fin 2010

1 Md€

DE CHIFFRE D'AFFAIRES

42

PARTENAIRES DANS 14 PAYS

259

COLLABORATEURS

LES POINTS FORTS DE CACI

- **Une structure adaptée aux différents marchés** (libre prestation de services ou liberté d'établissement)
- **Les avantages de la libre prestation de services (LPS) :**
 - Une flexibilité
 - Une commercialisation rapide des offres
 - Des centres multi-compétences



Pour l'assurance
emprunteur de LCL



Pour l'offre
Cariparma Sipuò



Pour Caci, l'élaboration d'un partenariat est centrée autour de :

- La stratégie de son partenaire
- Une optimisation des revenus et des profits
- La recherche de la protection la plus complète et la plus efficace pour l'assuré

Les partenaires de Caci bénéficient ainsi de :

- La création de produits sur-mesure
- L'expertise paneuropéenne de Caci

CACI

NOS PARTENAIRES

Caci a développé de nombreux partenariats dans des secteurs divers :

- Banques de détail : Cariparma/FriulAdria/Carispezia, LCL, Lukas
- Établissements de crédit à la consommation et de leasing : Crédit Agricole Consumer Finance France (et leurs partenaires crédit), CreditPlus, Agos Ducato, Credibom, Finaref Nordic, Redcats Nordic, Dan Aktiv, CA Leasing, etc.
- Captives Automobiles : FGA Capital
- Des partenaires externes au groupe : Endesa, Vodafone, etc.

> France



🌱🌱 *En substituant ses assureurs traditionnels et historiques par notre partenaire Caci, LCL a fait le choix de conjuguer qualité de services, innovation et proactivité. Après deux années de collaboration avec Caci, les résultats dépassent nos objectifs.*

Michel Morel, Directeur du Marché des Particuliers



🌱🌱 *Le rapide développement de notre coopération avec Caci tient pour beaucoup aux atouts décisifs que Caci a su apporter à notre activité : la proximité relationnelle et culturelle avec nos métiers, l'innovation produit dont la gamme s'est élargie et enrichie, l'expertise technique et juridique. L'association avec un expert aussi solide et avancé que Caci est un réel avantage.*

Jean-Gaston de Lassus, Directeur du Développement Assurance et Courtage

> Italie



🌱🌱 *FGA Capital et Caci, un partenariat en constante évolution dans la réussite et l'innovation. Caci est un partenaire capable de traduire son expérience internationale en expertise locale.*

Valerio Santarelli, Responsable Assurance



🌱🌱 *Caci représente pour nous un partenaire stratégique de premier plan dans le développement de notre activité d'assurances : la proactivité et la flexibilité de son approche en font, à mon avis, un acteur d'excellence incontesté dans le paysage des compagnies avec lesquelles nous travaillons et avons travaillé.*

Flavio Salvischiani, Directeur clients directs et assurances

> Italie



🌱🌱 *Caci représente une vraie richesse d'expérience et de professionnalisme sur le marché de la protection.*

Carmine Paolantonio, Responsable Bancassurance

> Allemagne



🌱🌱 *Nous collaborons avec Caci depuis 2004 et apprécions ce partenariat du fait de leur ouverture à l'égard des idées innovantes et de leur offre de services individuels et de conseils adaptés à nos besoins.*

Jean Wagner, Directeur général

> Pologne



🌱🌱 *Lukas Bank a trouvé chez Caci une écoute et une expérience internationale. Avec eux, nous avons bâti une offre adaptée à notre marché et à notre produit.*

Jean-Sébastien Barbazanges, Directeur du département Joint Ventures

> Portugal



🌱🌱 *Grâce à son savoir-faire sur d'autres marchés, à son approche axée sur les clients et au travail d'équipe, Caci est à même d'adapter et de développer rapidement des produits destinés aux clients de Credibom, qui se veulent compétitifs et répondent aux attentes du marché portugais.*

Rui Ramos Santos, Responsable de la Direction Client

FORME JURIDIQUE

SA au capital de 84 452 080 euros

SIÈGE SOCIAL

16, boulevard de Vaugirard
75724 PARIS CEDEX 15

LE GROUPE CRÉDIT AGRICOLE ASSURANCES EN CHIFFRES (au 31/12/2010)

- 30 milliards d'euros de chiffre d'affaires
- 218,5 milliards d'euros d'encours assurance vie
- 984 millions d'euros de contribution au résultat net part du groupe Crédit Agricole S.A.
- Plus de 3200 personnes

En savoir plus

www.ca-assurances.com



Vous souhaitez plus d'informations sur l'offre Caci ? Scannez le flashcode ci-dessus après avoir téléchargé l'application flashcode sur votre smartphone.